



우.63016 제주시 한림읍 월림7길 90 ☎ (064) 760-7924

농작업 안전재해 ZERO! 잠깐! 멈추고 둘러보세요!

농업인 안전 365

인경채류

마늘



● 비닐 피복

- 발아 후 투명 비닐 피복(10월 중순 이후)

● 병해충 방제

- 흑색썩음균핵병, 뿌리응애, 고자리파리 등

● 웃거름 시비

(성분량, : kg/10a)

비료	요소
1차 웃거름(10월 하순)	12



마늘 기계 파종

조생양파



● 묘상관리 및 정식

- 육묘관리
- 육묘 20~30일 후 요소 0.1%액 엽면시비 (물 20ℓ 당 20g)
- 육묘기간: 노지 50일 내외, 플러그 40일 내외

• 정식시기: 10월 중하순

- 우량묘 기준: 엽수 4매, 초장 25~30cm

※10월 상순 정식 시 분구발생 우려

● 웃거름 시비

- 산 함량 감소를 위해 충분히 물을 주며

● 병해충 방제

- 뿌리응애, 고자리파리 등

● 밭거름 시비

(성분량, : kg/10a)

비료	퇴비	요소	용성인비	염화칼리	석회고토
밭거름	2,000	17	40	10	80~120



양파 육묘

쪽파



● 파종

- 10월 중순까지 파종 마무리
- 이랑너비: 150~180cm, 재식거리 15×15, 20×10cm

● 종구 소요량

- 잎쪽파: 180~250kg/10a
- 구쪽파: 100~150kg/10a

● 관수 및 시비 관리

- 영양생장 과다 과번무 우려, 수분관리 철저
- 생육불량: 4종복비 또는 요소 0.2%액 엽면시비

● 병해충 방제

- 파총채벌레, 파굴파리 등

양채류

양배추



● 웃거름 시비

(성분량, : kg/10a)

구분	1회	2회	3회
웃거름	요소 15 (정식 30일 후)	요소 14+ 염화加里 10 (1회시용 15일 후)	요소 14+ 염화加里 10 (2회시용 15일 후)

● 묘상관리 및 정식

- 정식 후 20~30일경
- 물을 가장 많이 흡수하는 시기로 충분하게 관수

● 병해충 방제

- 검은썩음병, 무름병, 나방류 등



양배추 생육 모습



양배추 검은뿌리썩음병 모습

브로콜리



● 웃거름 시비

(성분량, kg/10a)

비료	요소	염화加里
웃거름	13	11

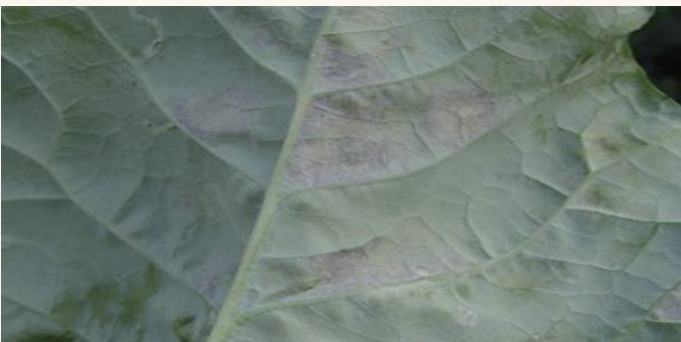
- 웃거름: 정식 후 20~25일이 지났을 때

● 물관리

- 정식 후 20~30일경
- 물을 가장 많이 흡수하는 시기로 충분하게 관수

● 병해충 방제

- 무름병, 노균병, 나방류 등



노균병

과채류

딸기

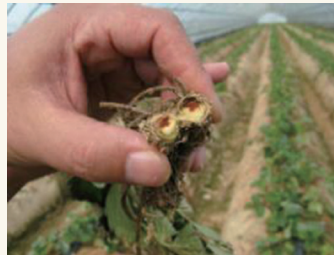


● 정식 후 관리

- 묵은 잎 제거: 새잎 5~6매 확보 후 꽃대 출퇴 시
- 멀칭: 잡초방제 및 보온 역할

● 병해충 방제

- 탄저병, 시들음병, 역병, 응애류 등



탄저병(관부)



시들음병(관부)

토마토



● 병해충 방제

- 역병, 가루이류, 총채벌레, 잎굴파리 등



잎마름역병



만점위조바이러스

식량작물

가을감자



● 중경배토(복주기) 작업

- 싹이 지상부로 출현함과 동시에 잎이 전개 (파종 후 약 30~40일경)
- 감자가 달리는 부분인 복지가 신장할 수 있는 공간을 만들기 위하여 복주기작업 1~2회 실시

● 병해충 방제

- 역병
- 11월 상순까지 피해를 줄 수 있으므로 방제 필요

고구마



- 수확시기: 9월 하순부터 10월 중순까지 (삽식 후 100~200일)
- 저장: 온도 12~15°C, 습도 85~90%

콩



- 수확시기: 꼬투리 80~90% 이상 성숙 후 7~14일 경과
- 기계수확 시 수분함량: 15~18%
- 저장: 수분함량 14% 이하로 건조 후
- ※ 건조기 이용: 온도 30~40℃, 상대습도 50~70% 내외, 수분함량 10% 이하

온주밀감

노지감귤



● 토양 피복재배 품질 향상 관리

일 자	9. 30.	10. 10.	10. 20.	10. 30.
당도(Brix)	9.8	10.5	11.3	11.9
산함량(%)	1.70	1.46	1.28	1.17

※ 기준 당도보다 낮을 경우 품질조사를 통해 관수시기를 늦춤

● 극조생 온주 수확 및 출하

- 수확기 부패 방지 약제 반드시 살포

● 가을전정 시기: 10월 중하순~11월 상순

- 대상 나무
- 도장지 및 가을순 발생 나무
- 여름순 위에 가을순이 발생하면 여름순 끝 부위에서 절단

※ 가을전정은 반드시 실시해야 하는 것은 아니며, 수세가 약하거나 잎이 적은 과원은 실시하지 않음

※ 가을순 발생이 없으면 가을전정을 생략하거나 복잡한 도장지의 여름순 끝에서 전정

만감류

만감류



● 일반 관리

- 온도 관리: 주·야간 자연온도 유지 (천창, 측창 개방)
- 물 관리: 5~10톤/10a을 7~10일 간격
- ※ 주기적으로 품질조사 후 물 관리

● 착색시기

레드향·한라봉	10월 하순
천혜향	10월 중순

※ 만감류(과피선숙과) 착색은 온도가 가장 큰 영향

● 가을순 관리

- 가을순 발아가 되지 않는 온도: 주간 최고 25℃, 야간 15℃ 이하 (천창, 측창 개방)

- 9월 10일 이후 발아된 가을순은 녹화가 안됨

● 관리시기

- 가을순: 녹화 안 된 가을순만 제거

10월 감귤류 주요 생리장애

● 주름과

- 착과량이 많은 나무나 뿌리가 적어질 경우, 성숙기 과다 건조 시 양수분 흡수 불량으로 인해 착색이 시작되는 10월부터 발생

● 대책

- 토양수분 변화를 줄이기 위해 관수량 간격 조절
- 토양수분이 너무 건조하지 않도록 관리
- 잔뿌리를 많이 하여 건전한 수세를 유지



주름과

낙엽과수

키위(참다래)



● 당도 조사

- 나무 1그루당 2~4개, 과원 1필지(3,300㎡)당 10~20개의 건전한 과실 채취
- 과실의 양쪽 1.5cm 정도를 잘라낸 다음 가운데 부분 측정

● 수확 후 저장

- 저장 전 예냉 실시 및 저장 후 연화된 과실 제거
- 저장고 내 온습도 1~3℃, 90~95%로 조절
- 밀봉저장: 폴리에틸렌 필름(두께 0.02~0.05mm)

농작업 안전정보

▶ 농작업재해 보상보험

농업인안전보험



- 특징: 농사일을 하면서 발생하는 사고, 질환 등을 보상
- 가입대상: 만 15~87세 농림업인 (농업경영체에 농업인으로 등록된다)
- 보장기간: 1년(매년 가입필요)

농작업 근로자 안전보험



- 특징: 농업인이 고용한 피고용인들의 사고, 질환 등을 보상
- 보장대상: 농작업 관련 사망, 사고, 질병
- 보장기간: 1~89일

농기계종합보험



- 특징: 농기계 관련 사고시, 농기계 파손, 농업인의 신체상해, 타인의 생명 또는 재산상의 손해를 보상
- 가입방식: 1농기계당 1계약
- 보장기간: 1년(매년 가입필요)

* 국가지원: 보험가입료의 50%지원(지자체별 추가지원, 영세농: 70%까지 정부지원)

** 가입: 가까운 지역 농·축협

▶ 농업인안전365 <https://farmer.rda.go.kr>

| 안전관리발간자료 |



| 농업인안전365 누리집 |



| 농업인안전365 유튜브 |



▼ 유튜브 바로가기



▼ 농업인안전365 🔍